

Projekt

z dnia 9 października 2025 r.
Zatwierdzony przez

**UCHWAŁA NR
RADY GMINY KOSTOMŁOTY**

z dnia 2025 r.

**w sprawie przystąpienia do sporządzenia miejscowego planu zagospodarowania przestrzennego dla
działek obszaru złoża Ramułtowiec**

Na podstawie art. 18 ust. 2 pkt 5 ustawy z dnia 8 marca 1990 r. o samorządzie gminnym (tj. Dz. U. z 2025 r., poz. 1153), oraz art. 14 ust. 1, 2 i 4 oraz art. 27 ustawy z dnia 27 marca 2003 r. o planowaniu i zagospodarowaniu przestrzennym (tj. Dz. U. z 2024 r. poz. 1130 ze zm.) Rada Gminy Kostomłoty uchwala, co następuje:

§ 1. Na wniosek Wójta Gminy Kostomłoty przystępuje się do sporządzenia miejscowego planu zagospodarowania przestrzennego dla działek obszaru złoża Ramułtowiec, zwanego dalej planem miejscowym.

§ 2. Zakres ustaleń planu miejscowego będzie zgodny z art. 15 ustawy z dnia 27 marca 2003 r. o planowaniu i zagospodarowaniu przestrzennym (tj. Dz. U. z 2024 r. poz. 1130 ze zm.), zgodnie z uwarunkowaniami występującymi na obszarze objętym planem miejscowym.

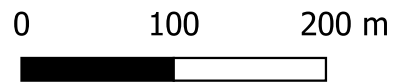
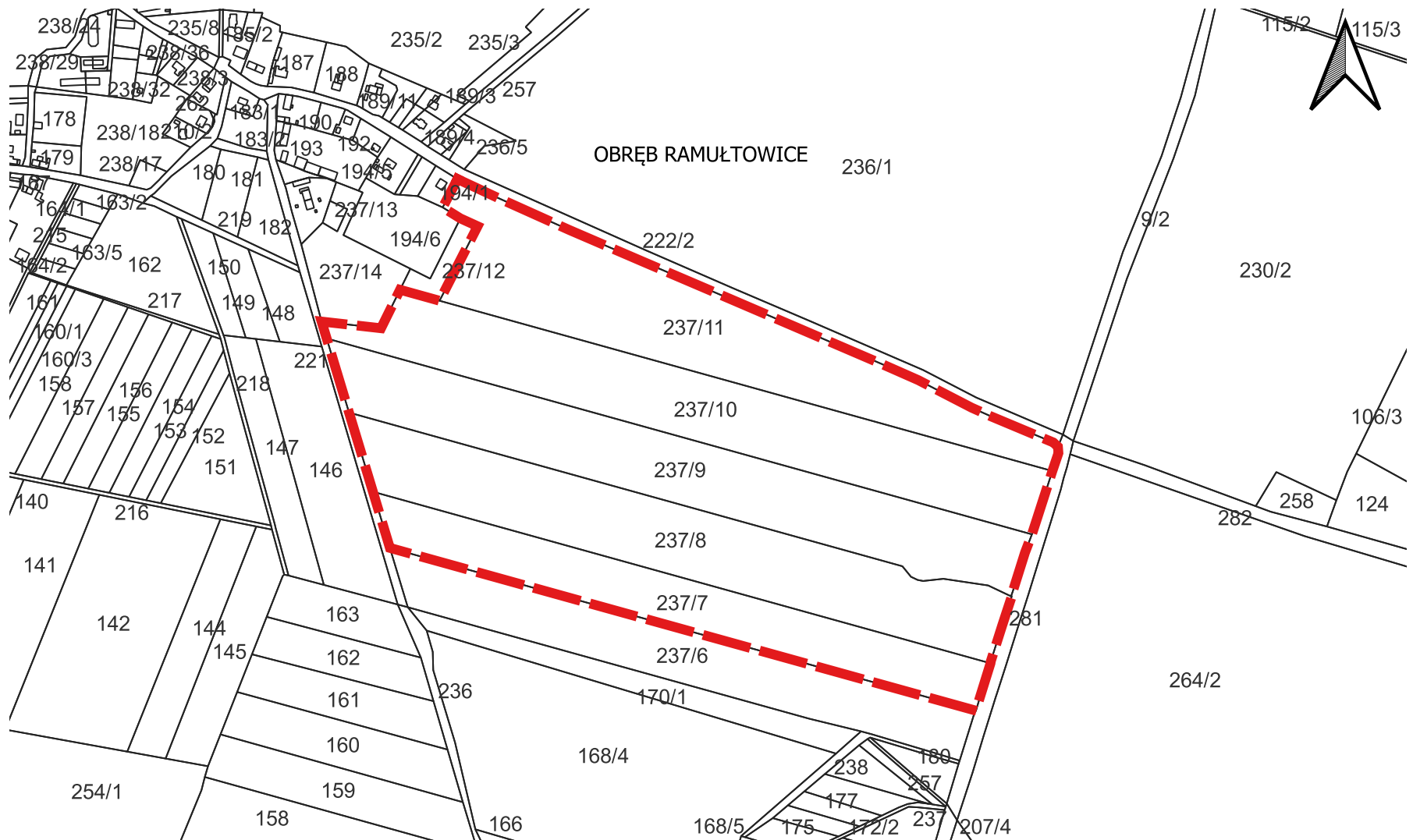
§ 3. Granice obszaru objętego planem miejscowym określono na załączniku graficznym, stanowiącym integralną część niniejszej uchwały.

§ 4. Wykonanie uchwały powierza się Wójtowi Gminy Kostomłoty.

§ 5. Uchwała wchodzi w życie z dniem podjęcia.

Przewodniczący Rady Gminy
Kostomłoty

Załącznik graficzny do uchwały Nr Rady Gminy Kostomłoty z dnia



 GRANICE OBSZARU OBJĘTEGO PLANEM MIEJSCOWYM

Uzasadnienie

Na przedmiotowych działkach Decyzją Marszałka Województwa Dolnośląskiego z dnia 4 listopada 2022r. zatwierdzona została Dokumentacja geologiczna złoża kruszywa naturalnego „Ramułtowice”, zawierającego zasoby geologiczne w ilości 3 502,44 tys. ton zasobów bilansowych w Kat. C1.

Do opracowania przystąpiono na wniosek przedsiębiorcy pragnącego ubiegać się o wydanie koncesji na wydobycie surowca. Zgodnie z art. 95 ustawy prawo geologiczne i górnicze (Dz.U z 2024r. poz. 1290 ze zm.) udokumentowane złoża kopalin podlegają ochronie w procesie planowania i zagospodarowania przestrzennego, na zasadach określonych w ustawie i w przepisach ustawy z dnia 27 marca 2003 r. o planowaniu i zagospodarowaniu przestrzennym, w celu zabezpieczenia możliwości ich eksploatacji lub wykorzystania. Zmiany konieczne dla ochrony udokumentowanych złóż kopalin, wprowadza się w planach ogólnych gmin, miejscowych planach zagospodarowania przestrzennego.

W związku z powyższym przystąpienie do sporządzenia planu miejscowego jest uzasadnione.